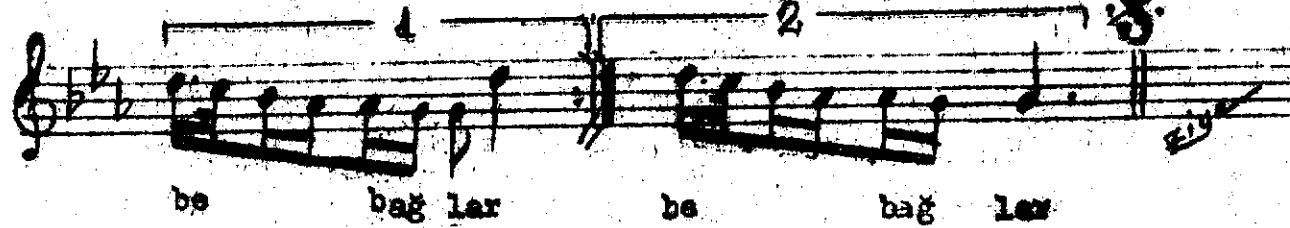
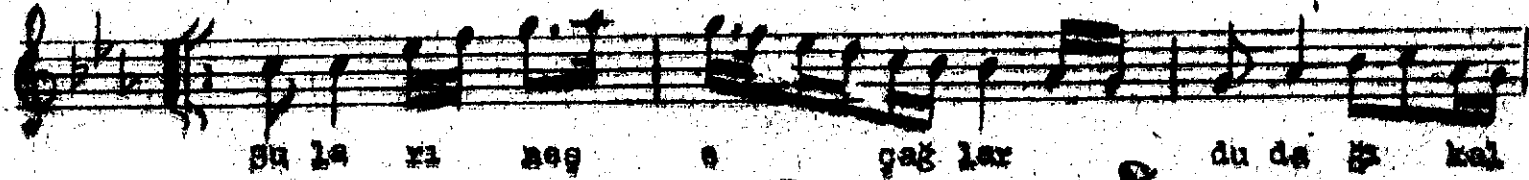
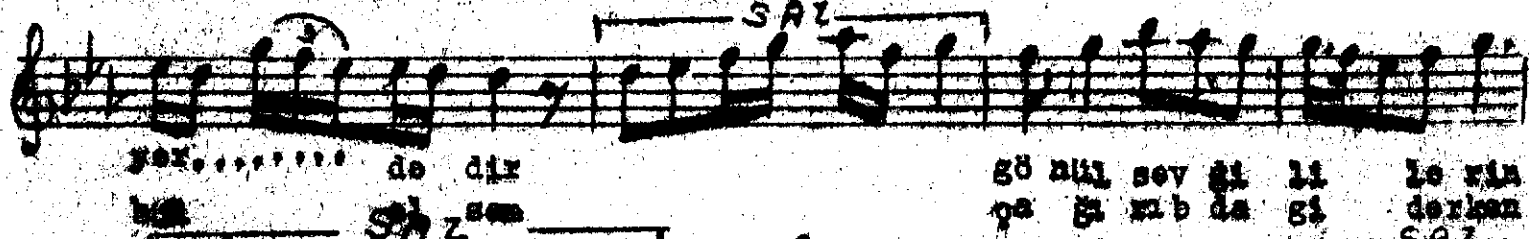
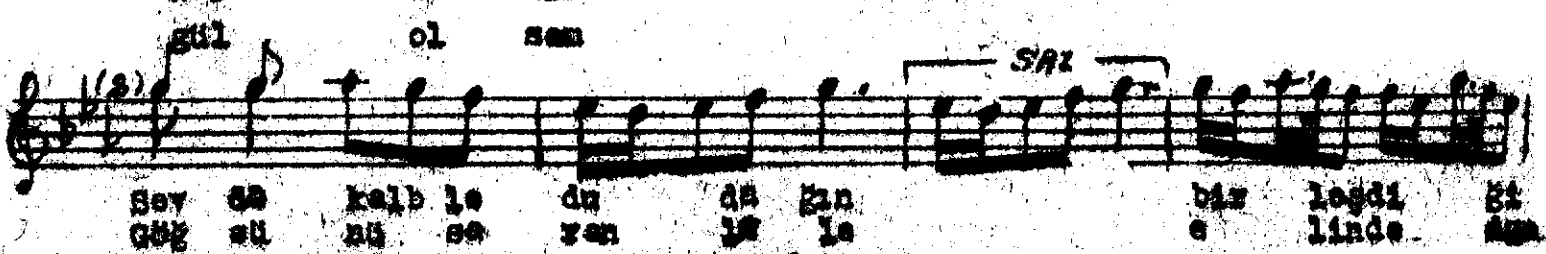
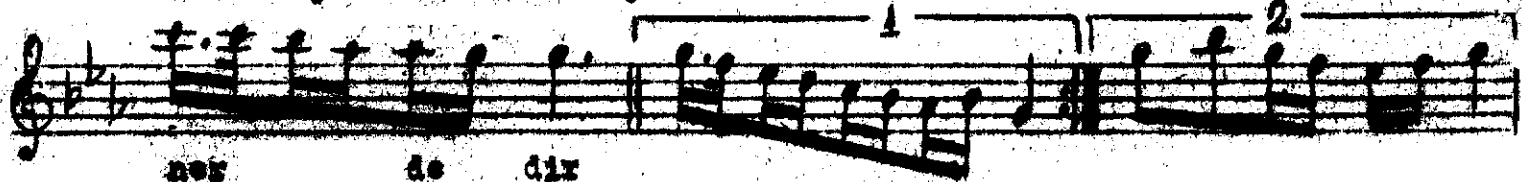


A r a n a Ğ m o



1.
Şu bir su gibi tat sorma bana nerededir
vâda kalple dudagın birleştiği yerededir
nûl sevgililerin yaşadığı ülkedir
lâri neğ'e çağlar dudagı kalbe bağlar

2.
Açarken bahçenide oksadığın gül olaan
göğünü saran lale elinde sünbül olaan
çağırıp da giderken yolunu soran olaan
Suları neğ'e çağlar dudagı kalbe bağlar